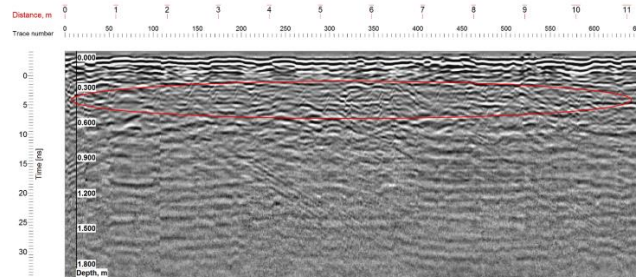


## ➤ Zona C2

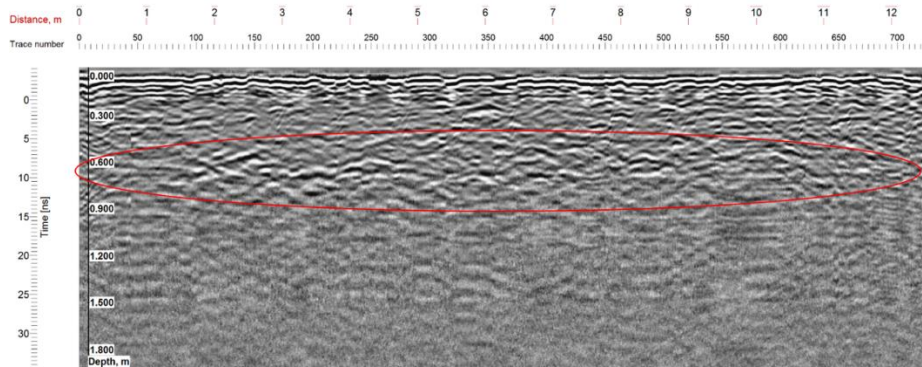
### Radargrama 558

- reflexii hiperbolice alaturate la adancimea de 0,3 metri
- reflexive la adancimea de 0,6 metri in mare parte din inregistrare ce poate reprezenta un zid



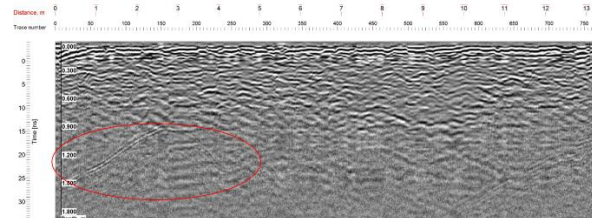
### Radargrama 560

- Reflexie la 0,6 metri observabila si in radargrama 558



### Radargrama 564

- Hiperbola la 0,9 metri adâncime reprezentând o structură îngropată
- reflexie pe lungimea radiogramei la adâncimea de 0,6 metri



### Radargrama 568

- reflexie pe lungimea radargramei la adancimea de 0,6 metri, observabila si in inregistrarile alaturate

